

Projektový záměr

Obnova lesních pěšin a realizace opatření k posílení rekreační funkce lesa na Přední hoře



Obec Ostopovice

Obnova lesních pěšin a realizace opatření k posílení rekreační funkce lesa na Přední hoře

Záměr: Obnova a rozšíření lesních stezek na pozemcích ve vlastnictví obce Ostopovice, parcela č. 725/1 a 725/3. Opatření má umožnit bezpečný a snadný pohyb pěších uživatelů po trase navržených zadavatelem. Kromě úpravy pěšin budou podél trasy instalovány lavičky a naučná stezka, přibližující fungování lesního ekosystému.

Provedení:

Pohyb ze/do svahu - dřevěné stupně, kotvená ohraněná akátová kulatina opatřená nášlapnou plochou drenážovaná štěrkem – kamenivem, šíře 80 -120 cm

Pohyb ve svahu – dřevěná hrana, kotvená loupaná akátová kulatina na vnější hraně pěšiny

Bezpečnostní prvek – dřevěné zábradlí, stojiny akát, madlo smrková kulatina o průměru 80 mm

Součástí prací je probírka trasy, drobné terénní úpravy okolí.

Veškeré práce a manipulaci s materiálem je nutno provádět ručně ve svažitém a nepřístupném terénu.

Lavičky - dubový masiv a akát.

Infotabule akát, dub, tabule hliník, UV stálý potisk.

Celková délka trasy: 900 m

Počet stupňů: 350 ks

Dřevěná hrana: 130 bm

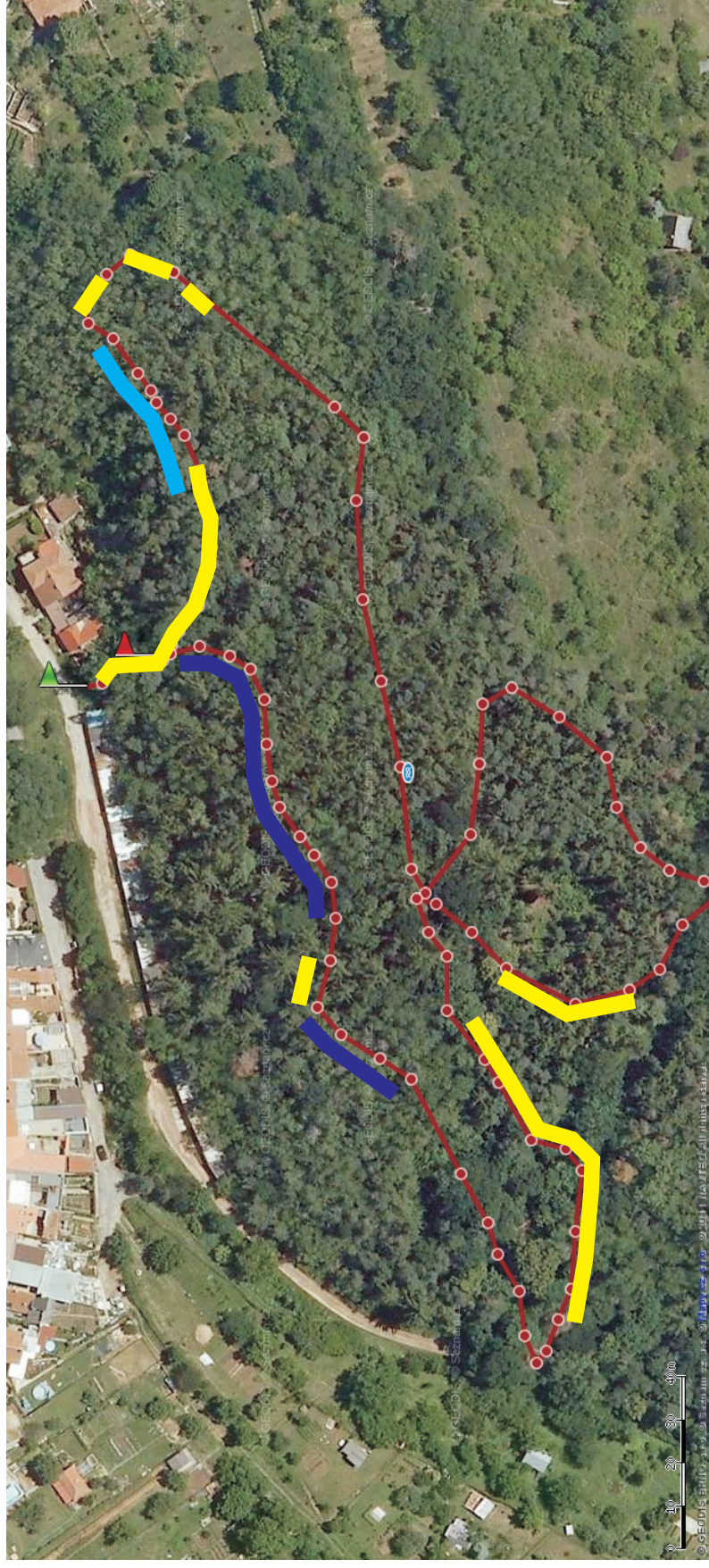
Zábradlí: 35 bm

Náklady:

Pěšiny vč. materiálu	330 000,-Kč
Lavičky 14ks	100 000,-Kč
Infotabule 5ks	70 000,-Kč
Obsah a grafické zpracování infotabulí	70 000,-Kč
Celkem	570 000,-Kč

V Ostopovicích, říjen 2012

Obnova a zprůchodnění rekreačních pěšin v přírodním zázemí obce Ostopovice



- střední
- hrana
- zábradlí

Ukázka realizace schodišťových stupňů a pěšinových hran



Jan Symon

Ostopovice, říjen 2012